

Mietwohnungen

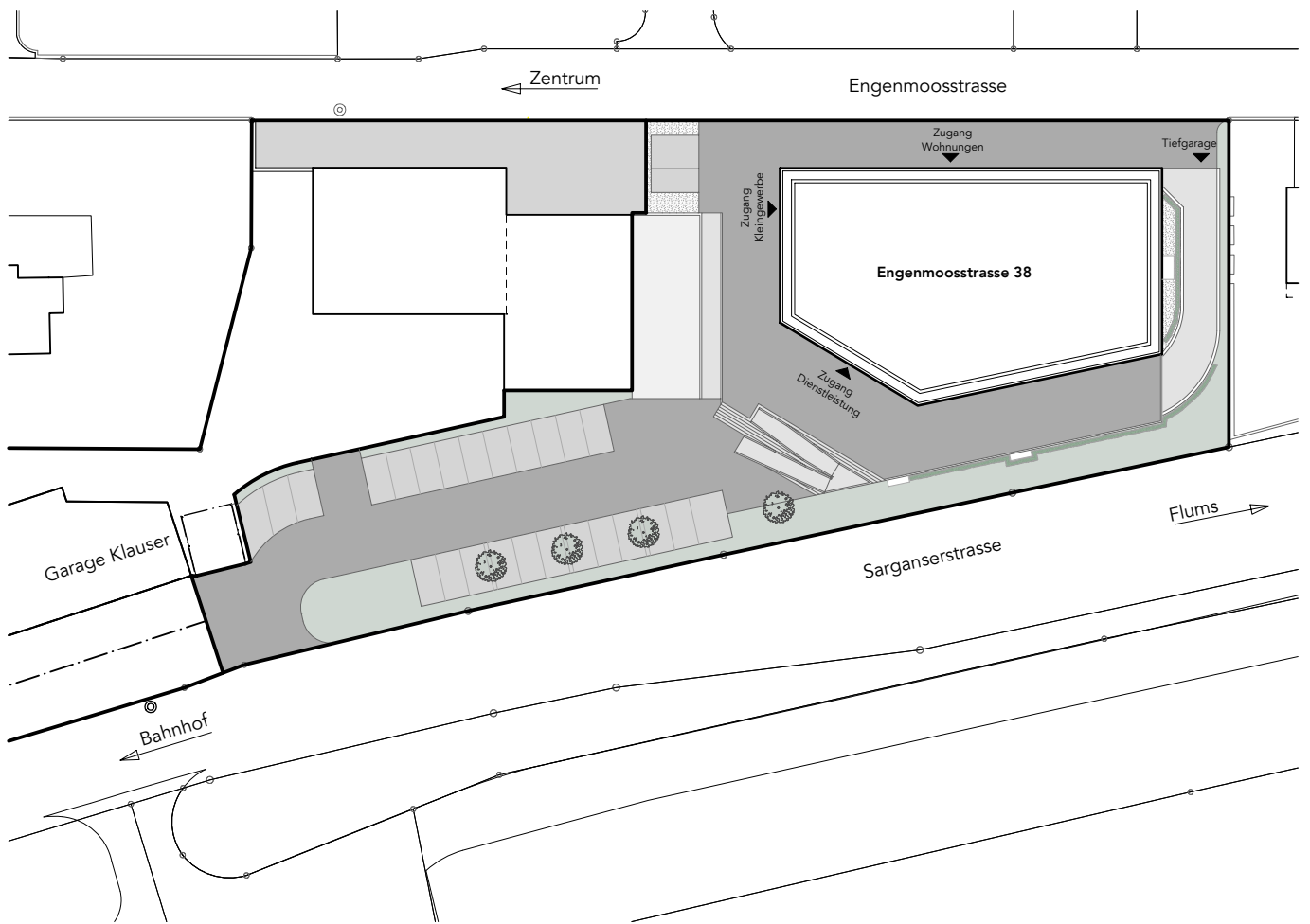
Engenmoosstrasse 38
8880 Walenstadt

Wohnung 9
3½ Zimmerwohnung

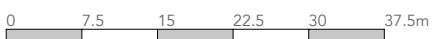


Kontakt:

Garage Klauser AG
Tel.: 081/ 735 15 66
Mail: immobilien@garage-klauser.ch
Klauser Roger und Christine



Situation
Mst 1:750





Kurzbeschreibung

Allgemein

- . barrierefreie Erschliessung
- . Hauswirtschaftsraum pro Wohnung
- . Raumhöhe von 2.50m

Haustechnik

- . Wärmeerzeugung über Luft-Wasser Wärmepumpe
- . Wärmeabgabe über Bodenheizung
- . Photovoltaik-Anlage auf dem Dach
- . Beleuchtung Gangzonen, Küche und Nasszellen mit Einbausspots
- . Rafflamellenstoren elektrisch

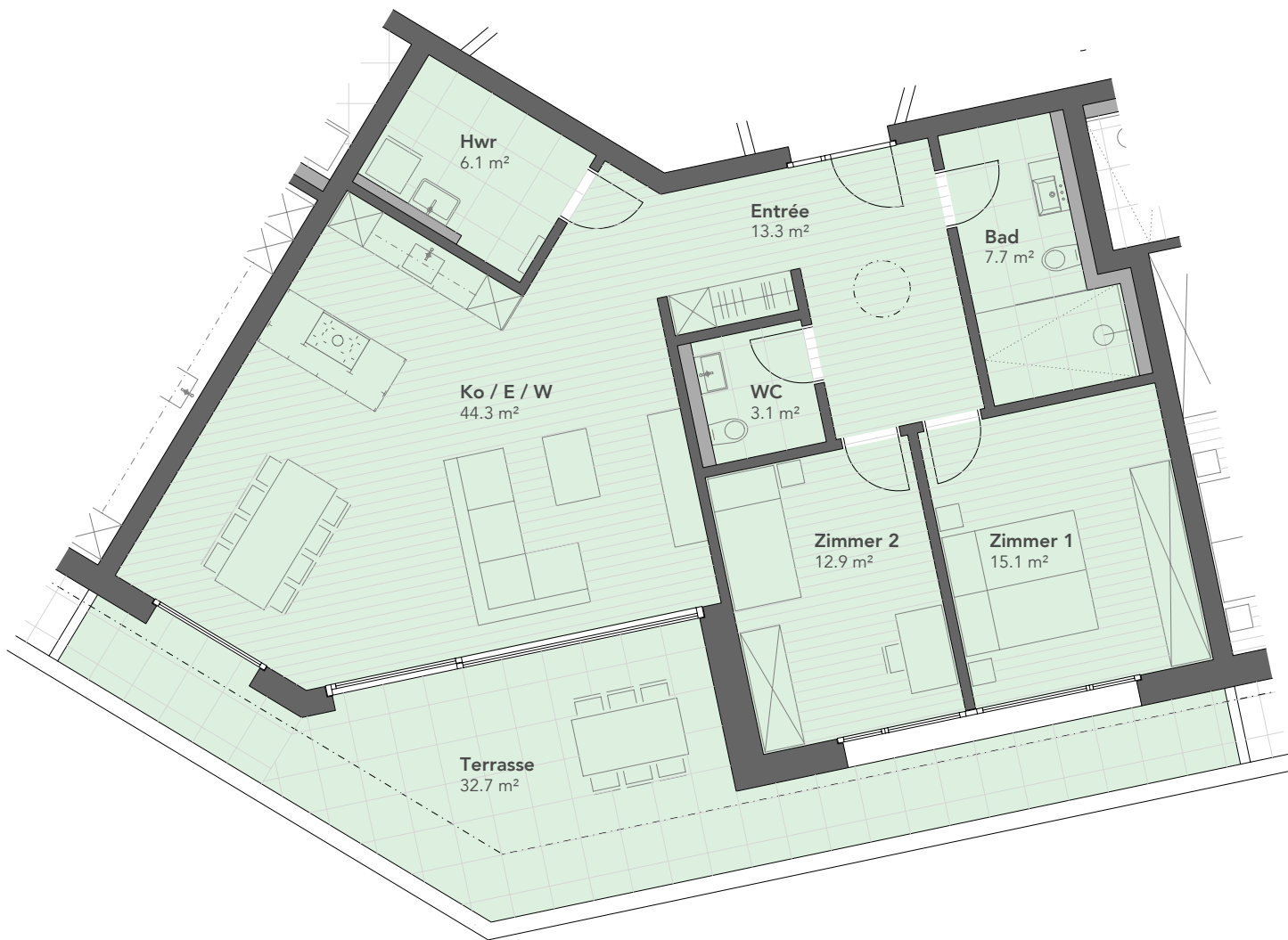
Ausbau Wohnungen

- . Wohnräume und Zimmer mit Parkett (Eiche)
- . Nasszellen mit Feinsteinzeugplatten
- . Terrassen mit Feinsteinzeugplatten
- . Decken mit Weissputz (Glattputz)
- . Wände mit Abrieb
- . Raumhohe Türen
- . Einbaugarderobe

Ausbau Allgemeine Räume

- . Treppenhaus und Erschliessungszonen mit Kugelgarnteppich
- . Nebenräume wie Keller, Velo und Tiefgarage mit glatten Betonböden

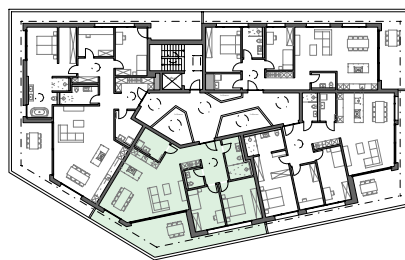




Wohnung 9 (3½ Zi-Whg)

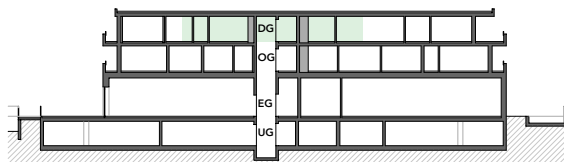
Kochen/Essen/Wohnen 44.3 m²
 Zimmer1 15.1 m²
 Zimmer2 12.9 m²
 Bad 7.7 m²
 WC 3.1m²
 Entrée 13.3 m²
 Hauswirtschaft 6.1 m²
 Total 102.5 m²

Keller (UG) 9.8 m²
 Terrasse 32.7 m²

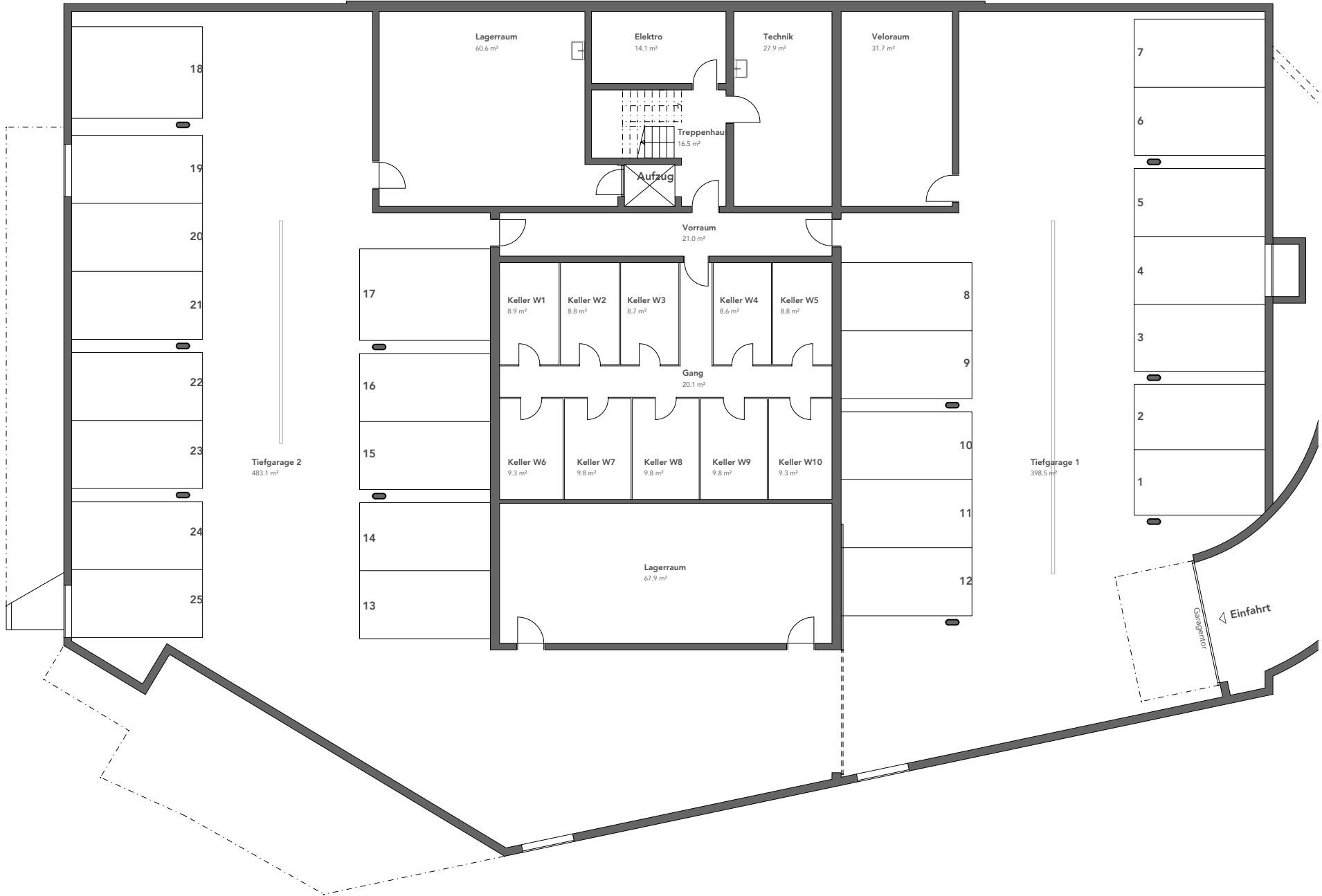


Wohnung 9, Dachgeschoss

Mst 1:100



Untergeschoss
Mst 1:200



Mietspiegel

| Mietwohnungen | | | | | | | |
|---------------|--------|----------|----------------------|---------------------|--------------------|-----------------------|-----------------|
| Nr | Grösse | Geschoss | Netto-Wohnfläche | Terrasse | Keller | Nebenkosten pro Monat | Miete pro Monat |
| 1 | 2 ½ | OG | 60.9 m ² | 11.5 m ² | 8.9 m ² | Fr. 160.00 | Fr. 1'250.00 |
| 2 | 2 ½ | OG | 67.7 m ² | 30.3 m ² | 8.8 m ² | Fr. 160.00 | Fr. 1'330.00 |
| 3 | 3 ½ | OG | 84.6 m ² | 31.9 m ² | 8.7 m ² | Fr. 180.00 | Fr. 1'600.00 |
| 4 | 3 ½ | OG | 82.4 m ² | 27.1 m ² | 8.6 m ² | Fr. 180.00 | Fr. 1'580.00 |
| 5 | 3 ½ | OG | 89.9 m ² | 29.1 m ² | 8.8 m ² | Fr. 180.00 | Fr. 1'620.00 |
| 6 | 2 ½ | OG | 84.5 m ² | 40.5 m ² | 9.3 m ² | Fr. 180.00 | Fr. 1'600.00 |
| 7 | 3 ½ | DG | 99.2 m ² | 41.8 m ² | 9.8 m ² | Fr. 180.00 | Fr. 1'800.00 |
| 8 | 4 ½ | DG | 119.7 m ² | 38.6 m ² | 9.8 m ² | Fr. 200.00 | Fr. 2'180.00 |
| 9 | 3 ½ | DG | 102.5 m ² | 32.7 m ² | 9.8 m ² | Fr. 190.00 | Fr. 1'880.00 |
| 10 | 4 ½ | DG | 148.9 m ² | 69.4 m ² | 9.3 m ² | Fr. 250.00 | Fr. 2'720.00 |

| Gewerbe | | | | | |
|---------|--------------------|----------|----------------------|--|-----------------|
| Nr | Grösse | Geschoss | Nettofläche | | Miete pro Monat |
| 11 | Gewerbe | EG | 107.2 m ² | | Fr. 2'120.00 |
| | Lager | UG | 60.6 m ² | | Fr. 450.00 |
| | Aussenparkplätze à | | | | Fr. 50.00 |

| Parkplätze | | Miete pro Monat |
|------------|--------------------|-----------------|
| | Tiefgaragenplatz à | Fr. 130.00 |